

Headline	Buy rating for Sunway REIT		
MediaTitle	Nanyang Siang Pau		
Date	08 Nov 2018	Language	Chinese
Circulation	27,667	Readership	83,000
Section	National	Color	Full Color
Page No	A7	ArticleSize	435 cm ²
AdValue	RM 5,472	Journalist	N/A



分析：  马银行投行



双威产托

多元化资产潜能佳

目标价：1.85 令吉



最新进展 双威产托 (SUNREIT, 5176, 主板产托股) 截至 9 月底财年首季, 净利按年下跌 7.9%, 报 7300 万 9000 令吉; 派发每单位 2.48 仙股息。



上财年同季净利为 7922 万 9000 令吉; 利息成本按年走高 22.7%, 达 2960 万令吉, 营运开销也增加 60 万令吉, 是侵蚀净利主要原因。

幸双威购物中心 (Sunway Pyramid) 稳健表现抵销部分冲击。

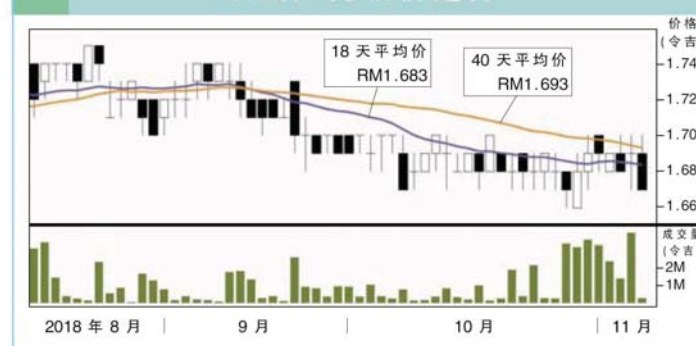
期间, 营业额从 1 亿 4116 万 9000 令吉, 微扬 1.8% 至 1 亿 4374 万 1000 令吉。

双威产托短期内的增长动力, 还是靠双威购物中心; 我们现阶段维持盈利预估, 但仍需视双威度假酒店翻新后的业务表现。

行家建议 首季表现仍符合预期, 翻新双威度假酒店 (Sunway Resort Hotel & Spa) 拖累盈利, 所

至于中长期收购, 我们乐观看待, 相信在保荐商支持下, 可助持续多元化资产组合至潜能领域, 这当中料包括工业及教育。

双威产托股价走势



双威产托业绩预估

截至 6 月底财年	2019	2020	2021
营业额 (令吉)	6.02 亿	6.26 亿	6.44 亿
净利 (令吉)	2.92 亿	3.08 亿	3.20 亿
每股净利 (仙)	9.9	10.5	10.9
周息率 (%)	5.3	5.6	5.8
负债率 (倍)	0.39	0.40	0.40

资料来源：马银行投行

07/11/2018 行情

闭市价：1.67 令吉
起落：-2 仙
最高：1.70 令吉
最低：1.67 令吉
成交量：39 万 9600 股
52 周最高：1.90 令吉
52 周最低：1.48 令吉