

Headline	Hold rating for Sunway REIT		
MediaTitle	Nanyang Siang Pau		
Date	10 Aug 2019	Language	Chinese
Circulation	27,667	Readership	83,000
Section	National	Color	Full Color
Page No	A6	ArticleSize	500 cm ²
Journalist	N/A	PR Value	RM 18,868



分析：  达证券



双威产托 两年盈利预估调低

目标价：2.05 令吉



最新进展 双威产托 (SUNREIT, 5176, 主板产托股) 2019 财年末季净利, 按年跌 14% 至 1 亿 7800 万 5000 令吉。

不过, 仍宣布每单位派息 2.28 仙。

营业额则报 1 亿 4555 万 9000 令吉, 比上财年同季的 1 亿 3625 万 2000 令吉, 增长 6.8%。

累计全年, 该公司净利跌 9.7%, 至 3 亿 8637 万 3000 令吉; 营业额则起 3.5%, 报 5 亿 8029 万 9000 令吉。

行家建议 若不把产业投资的 1.08 亿令吉, 及永久票据持有人的 410 万令吉利息计算在内, 双威产托 2019 财年实际净利仅为 2 亿 8230 万令吉, 这仍符合我们的预期。

净产业收入 (NPI) 表现强劲, 但基于融资成本攀高至 11.4%, 冲击全年净利。



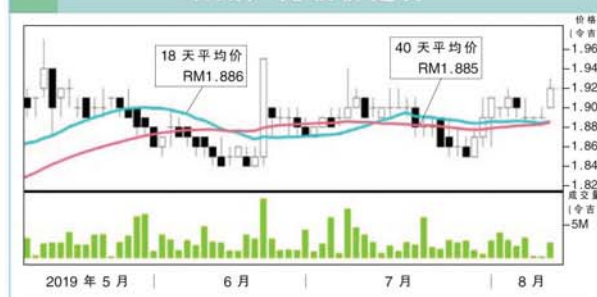
在将 2019 财年净利表现纳入考量, 我们将 2020 财年的盈利预估下修 2.5%, 而 2021 财年则调低 2.3%。

不过, 随着双威嘉年华广场 (Sunway Carnival Shopping Mall) 可在 2021 财年完成扩建后, 相信可进一步推高 2022 财年每单位派息, 估计增长 5.9%。

我们维持“守住”投资评级, 目标价从 2.07 令吉, 稍微调低至 2.05 令吉。

我们的目标价格, 意味着周息率可达 5.2%, 比业界平均的 5.7% 稍微低。

双威产托股价走势



双威产托业绩预测

截至6月底财年	2020	2021	2022
营业额 (令吉)	6.375 亿	6.654 亿	6.931 亿
净利 (令吉)	3.140 亿	3.318 亿	3.515 亿
每股净利 (仙)	10.7	11.3	11.9
本益比 (倍)	17.7	16.8	15.8
周息率 (%)	5.6	6.0	6.3

资料来源：达证券

09/08/2019 行情

闭市价：1.91 令吉
起落：+2 仙
最高：1.93 令吉
最低：1.90 令吉
成交量：406 万 4000 股
52 周最高：1.97 令吉
52 周最低：1.61 令吉