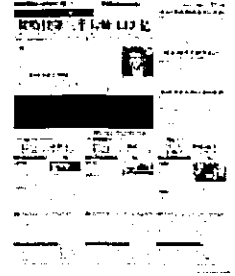


Headline	Sunway REIT Q2 earnings decline 0.2 pct		
MediaTitle	Nanyang Siang Pau		
Date	07 Feb 2018	Language	Chinese
Circulation	27,667	Readership	83,000
Section	National	Page No	A6
ArticleSize	227 cm <sup>2</sup>	Journalist	N/A
PR Value	RM 8,566		



## 双威产托次季少赚 0.2%

(吉隆坡 6 日讯) 双威产托 (SUNREIT, 5176, 主板产业信托股) 次季净利按年微跌 0.2% 至 7099 万 7000 令吉, 或每单位 2.40 仙

该产托今天向交易所报备, 去年同期为 7114 万 3000 令吉, 或每单位 2.45 仙

该产托指出, 由于贷款成本按年增加 13.7%, 加上其他

信托相关开销拖累, 导致净利按年下跌。

营业额则从去年同期的 1 亿 2688 万令吉, 年涨 11.5% 至 1 亿 4147 万令吉, 归功于旗下所有业务按年增长, 且从位于莎阿南的工业产业 Shah Alam 1 获得新收入来源

累计首 6 个月, 净利录得 1 亿 5022 万 6000 令吉或每单

位 5.09 仙, 年升 11%; 营业额报 2 亿 8263 万 9000 令吉, 年涨 10.5%

### 派息 2.38 仙

此外, 双威产托也宣布派发每单位 2.38 仙股息, 除权日在本月 20 日, 并在 3 月 8 日派发。累计上半年, 该产托已派出每单位 5.05 仙, 高于去年

同期的 4.55 仙

展望未来, 双威产托总执行长拿督黄中立通过文告指出, 预计在今年首季完成收购双威 Clio 产业后, 推动营收表现增长

此外, 黄中立认为, 今年的每单位股息料稳中趋稳, 因为贷款的浮动利率机制让成本增加

双威产托今天收报 1.72 令吉, 涨 1 仙或 0.58%, 成交量为 759 万 3500 股